



KURZ UND KNAPP

WORUM GEHT'S?



IDEE

- Unterstützung bei Planung und Optimierung von energie- und ressourcensparenden Gebäuden und bei Auswahl des optimalen Holzbausystems



UMSETZUNG

- Webbasierte Anwendung
- Einfache und intuitive Nutzung in Form von Checklisten
- Schnelle Ergebnisse mit hoher Praxisrelevanz

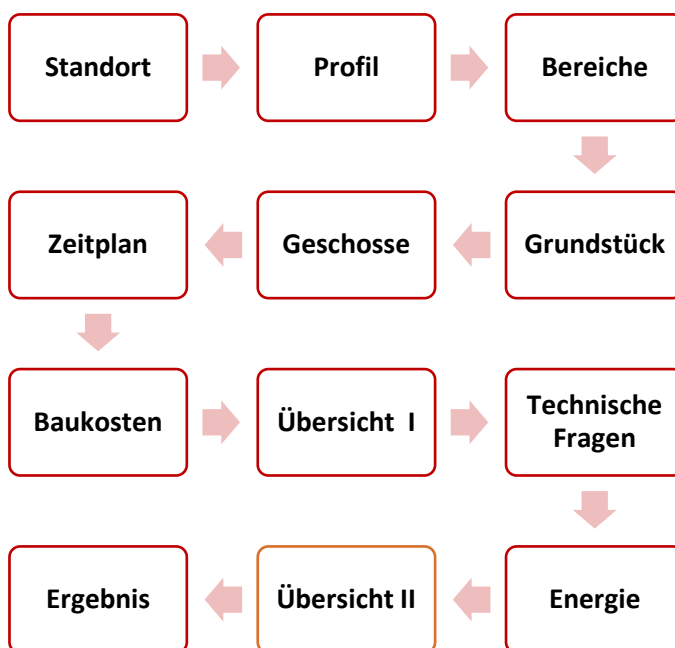


NUTZEN

- Individuelle Bedarfsanalyse und maßgeschneiderte Lösungen
- Empfehlungen für Sanierung, Erweiterung oder Neubau
- Entscheidungshilfe

Holz als Baustoff bietet enorme Vorteile, stellt Planende jedoch oft vor komplexe Herausforderungen hinsichtlich Funktionalität, Normen und Individualisierung. Genau hier setzt das Tool an: Der Holzbau-Konfigurator richtet sich an Architektinnen und Architekten, Planende, Kommunen und Bauherrenschaft, die auf nachhaltige Bauweisen setzen wollen. Mit nur wenigen Eingaben – ob für Sanierung, Erweiterung oder Neubau – erhalten Nutzende konkrete, auf ihre Anforderungen zugeschnittene Empfehlungen. Die webbasierte und benutzerfreundliche Anwendung ermöglicht schnelle Ergebnisse und bietet eine hohe Praxisrelevanz, insbesondere für eine zukunftsorientierte, nachhaltige und effiziente Planung.

SCHRITTE



Gefördert durch:



Bundesministerium
für Wirtschaft
und Energie

Mittelstand-
Digital

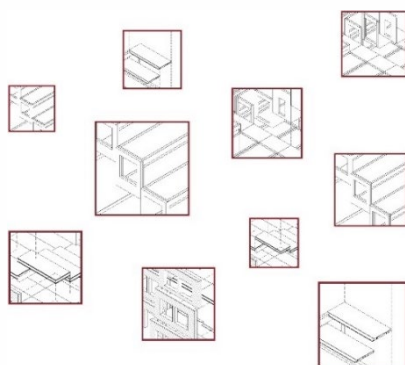
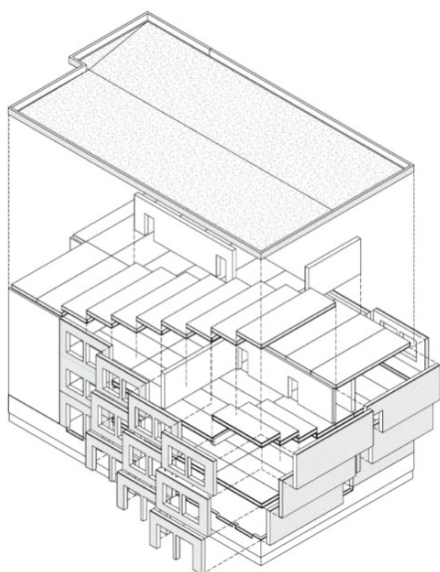
aufgrund eines Beschlusses
des Deutschen Bundestages



Mittelstand-Digital
**Zentrum
Rostock**

Holzbau-Konfigurator

Schulbau



KONFIGURATOR SCHULBAU

Die passende Lösung für Bildungsbauten:

Der Konfigurator Schulbau hilft dabei, das optimale Holzbausystem für eine Schule oder Kindertagesstätte schnell und zielgerichtet auszuwählen. Das Tool eignet sich sowohl für Architektinnen und Architekten als auch für Schulverwaltungen und Trägerschaften. In einem ersten Schritt werden zentrale Anforderungen erfasst und eine strukturierte Checkliste erstellt. Im zweiten Schritt werden spezifischere technische Fragen gestellt, die zu einer passenden Bauweise führen. Dank einfacher Bedienung, schneller Ergebnisse und hoher Praxistauglichkeit unterstützt der Konfigurator eine zukunftsorientierte, nachhaltige und effiziente Schulbauplanung.

Hier geht es zum Konfigurator



<https://digibau-mv.net/konfigurator>



KONTAKT

SIE HABEN FRAGEN?

Ansprechpartner: Karim Ali Samnani

Tel.: +49 (0) 3841 753 7138

E-Mail: karim.samnani@hs-wismar.de |

digibau-mv.net

Gefördert durch:



Bundesministerium
für Wirtschaft
und Energie

Mittelstand-
Digital

aufgrund eines Beschlusses
des Deutschen Bundestages